

## QUALITÄT IST KEIN LUXUS!

Unser Ziel ist es, Sie mit den besten Produkten zu beliefern.

Um diesen Anspruch zu garantieren fertigen wir ausschließlich in Deutschland.

Sollten Sie ein Reinigungsproblem haben, das unsere produkte nicht lösen, sprechen Sie uns an. Unser Team wird alles versuchen,

Überreicht durch:

**MAXIMO** SPEZIALPRODUKTE FÜR DIE REINIGUNG

M&M GmbH  
Schlesienstraße 2, 74889 Sinsheim  
Telefon 07261-977851  
E-mail: [info@maximo-shop.de](mailto:info@maximo-shop.de)

# Spezialprodukte für die Reinigung!



161



# EXTREM STARK

## MAXIMO 161 Extremreiniger

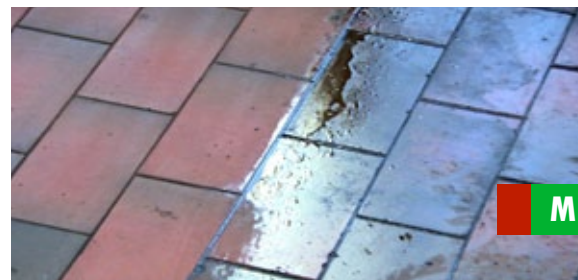
### Einer für alles!

- 1) Verwenden Sie die Sprühflasche mit auf Schaum gestelltem Sprühkopf.
- 2) Der MAXIMO 161 Extremreiniger ist **100% biologisch abbaubar** und für den **Lebensmittelbereich zugelassen**.
- 3) Dieser ersetzt in einem fast alle anderen Reiniger. Er kann auf allen Oberflächen angewendet werden. Im Haushalt, Küchen, Garten, Werkstatt, Industrie, öffentliche Einrichtungen, Hotellerie, Gastronomie, etc., einfach überall. **Einer für Alles!**
- 4) Vorab zur Sicherheit, an einer kleinen nicht sichtbaren Stelle, die Materialverträglichkeit prüfen.
- 5) **Vorsicht!** Der MAXIMO 161 Extremreiniger löst nicht nur Öl, Fett, Kugelschreiber, Edding, usw. sondern auch viele Graffiti und verschiedene Druckfarben.
- 6) Sprühen Sie den MAXIMO 161 Extremreiniger mit Schaum auf die zu reinigende Oberfläche oder Fußboden. **Anschließend 1 bis 2 Minuten einwirken lassen**. Bei krustiger oder zäher Verschmutzung MAXIMO 161 Extremreiniger mit Bürste oder Schrubber einarbeiten.
- 7) **Nicht einsprühen und unmittelbar mit einem Tuch über die zu reinigende Fläche wischen. Der MAXIMO 161 Extremreiniger kann dann nicht wirken.**
- 8) Das Reinigungskonzentrat ist mild in der Handhabung. **Immer den MAXIMO 161 Extremreiniger 1 Minute bis 2 Minuten einwirken lassen**. Eine Längere Einwirkzeit benötigen Verkrustungen, Einbrände oder sonstige extreme Verschmutzungen. Diese lösen sich erst nach mehrfacher oder dauerhafter Anwendung.
- 9) Nach der Anwendung die Oberfläche oder Fußboden mit einem Tuch trocken wischen oder mit Wasser abspülen.
- 10) Der MAXIMO 161 Extremreiniger kann mit Wasser verdünnt werden. Entweder in einer Sprühflasche oder z.B. 1:5 bis 1:10 im Putzwasser. Für die Grundreinigung jedoch immer unverdünnt.
- 11) Zerstörte oder verkratzt Oberflächen und Versiegelungen kann kein Reiniger wieder herstellen. Selbst MAXIMO 161 Extremreiniger kann das nicht.

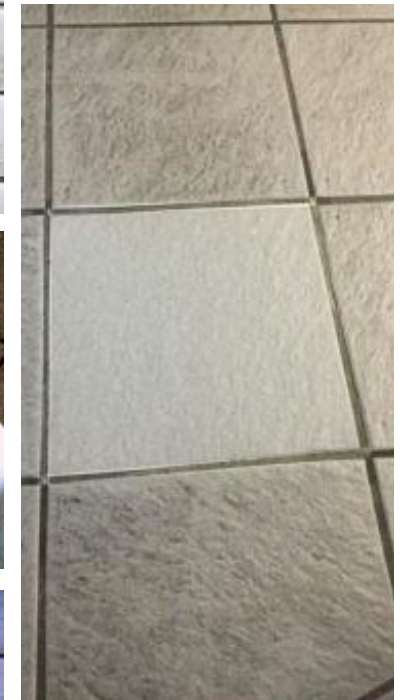
PS: Schauen Sie sich vor der Anwendung unser Video zum MAXIMO 161 Extremreiniger an.

MAXIMO 161 Extremreiniger

## MAXIMO 161 Extremreiniger



# EINER FÜR ALLES!



MAXIMO 161 Extremreiniger